

Compressor
Voltage Code : FZ

AE1420Z-FZ1B

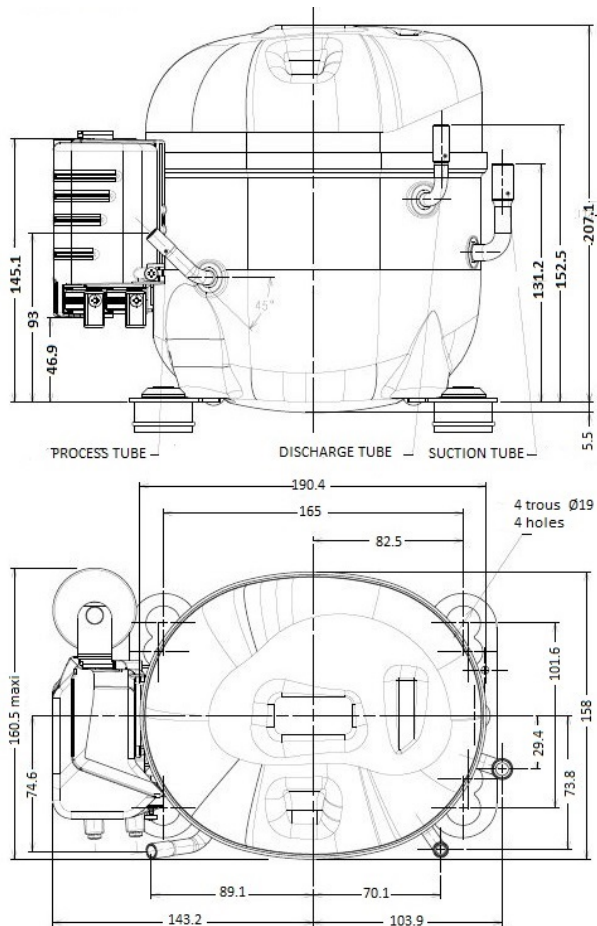
Low Temp. Commercial (BP)

220 - 240V 1~ 50 Hz

R452A / R404A / R448A / R449A

AE1420Z-FZ1B

Conditions	Frequency	Nominal Cooling Capacity		Sound Power ISO3745 / ISO 3743-1
		Watts	BTU/h	
EN12900 / R452A	50 Hz	225	768	49 dBA
EN12900 / R404A	50 Hz	246	840	49 dBA
EN12900 / R448A	50 Hz	192	653	49 dBA
EN12900 / R449A	50 Hz	192	653	49 dBA



* EN12900 : T°Cond. 40.0°C / T°Evap. -35.0°C / T°Return gas temp.. 20.0°C
T°Subcooling. 0.0K

Certificates :



Displacement (cc)	9,3
Net Weight (Kg)	11.2
Oil Quantity (cc)	380.0
Oil Type	Polyolester
Expansion Device	Capillary_Tube or Expansion_Valv
Cooling	Fan
Main Winding (Ohm)	3.85
Start Winding (Ohm)	22.47
Current	
RLA (A)	2.6
LRA (A)	18.5
Electrical Equipment	CSIR
Overload	T96105
Time Check	6.5s - 16s / 11.5 A
Open Temp	130° C
Close Temp	52° C
Start Capacitor	88 µF / 330 V
Current Relay	9660D***-154
Pick Up	8.40A
Drop Out	7.00A
Refrigerating connection for OD	
Suction Tube	9.5 (3/8")
Discharge Tube	6.35 (1/4")
Process Tube	6.35 (1/4")

Note : Tecumseh reserves the right to change information contained in this document without notification.



Tecumseh

AE1420Z-FZ1B	Tension FZ : 220 - 240V 1~ 50 Hz
---------------------	---

Les performances sont données dans les **conditions EN12900** :
 Condition Dew

The performance data are in **EN12900 conditions** :
 Dew Condition

Gaz aspirés : 20.0 °C
 Sous refroidissement : 0.0 K

Return gas : 20.0 °C
 Subcooling : 0.0 K

© 2021 Tecumseh Products Company
All rights reserved

50 Hz R452A

N°3002

4 T condensation	5 T évaporation	(°C)	-40	-35	-30	-25	-20	-15	-10
30	1 P frigorifique	(Watt)	202	279	374	489	626	788	976
	2 P absorbée	(W)	197	230	263	297	329	358	384
	3 I absorbée	(A)	1.68	1.77	1.86	1.97	2.08	2.20	2.30
40	1 P frigorifique	(Watt)	157	225	308	409	528	670	834
	2 P absorbée	(W)	199	235	273	311	348	384	418
	3 I absorbée	(A)	1.66	1.76	1.88	2.01	2.15	2.29	2.42
50	1 P frigorifique	(Watt)		172	242	326	427	547	687
	2 P absorbée	(W)		237	278	321	364	407	447
	3 I absorbée	(A)		1.76	1.90	2.05	2.20	2.36	2.52
60	1 P frigorifique	(Watt)				242	323	420	534
	2 P absorbée	(W)				330	379	427	475
	3 I absorbée	(A)				2.08	2.25	2.43	2.61

50 Hz R404A

N°3001

4 T condensation	5 T évaporation	(°C)	-40	-35	-30	-25	-20	-15	-10
30	1 P frigorifique	(Watt)	224	305	404	522	661	824	1012
	2 P absorbée	(W)	214	246	279	312	345	378	411
	3 I absorbée	(A)	1.83	1.89	1.97	2.07	2.19	2.32	2.46
40	1 P frigorifique	(Watt)	175	246	332	434	555	695	858
	2 P absorbée	(W)	215	252	291	331	372	414	456
	3 I absorbée	(A)	1.79	1.89	2.01	2.14	2.29	2.46	2.64
50	1 P frigorifique	(Watt)		188	260	345	445	563	699
	2 P absorbée	(W)		253	299	346	395	446	499
	3 I absorbée	(A)		1.88	2.04	2.21	2.39	2.59	2.81
60	1 P frigorifique	(Watt)			188	255	334	427	537
	2 P absorbée	(W)			303	359	417	478	541
	3 I absorbée	(A)			2.05	2.26	2.48	2.72	2.97

1 = cooling capacity 2 = power input 3 = current 4 = condensing temperature 5 = evaporating temperature

Nota : Tecumseh se réserve le droit de modifier les informations contenues dans ce document sans préavis.

Note : Tecumseh reserves the right to change information contained in this document without notification.



Tecumseh

AE1420Z-FZ1B	Tension FZ : 220 - 240V 1~ 50 Hz
---------------------	---

Les performances sont données dans les conditions EN12900 :	Gaz aspirés :	20.0 °C
Condition Dew	Sous refroidissement :	0.0 K
The performance data are in EN12900 conditions :	Return gas :	20.0 °C
Dew Condition	Subcooling :	0.0 K

50 Hz R448A (*)								
N°3000								
4 T condensation	5 T évaporation	(°C)	-35	-30	-25	-20	-15	-10
30	1 P frigorifique	(Watt)	238	331	445	582	744	935
	2 P absorbée	(W)	213	243	274	306	338	371
	3 I absorbée	(A)	1.63	1.72	1.82	1.94	2.07	2.22
40	1 P frigorifique	(Watt)	192	273	373	493	637	806
	2 P absorbée	(W)	219	255	292	330	369	410
	3 I absorbée	(A)	1.64	1.76	1.89	2.04	2.20	2.37
50	1 P frigorifique	(Watt)	147	217	303	407	531	679
	2 P absorbée	(W)	219	262	307	353	400	449
	3 I absorbée	(A)	1.63	1.79	1.96	2.13	2.33	2.53
60	1 P frigorifique	(Watt)			239	326	431	557
	2 P absorbée	(W)			318	373	430	489
	3 I absorbée	(A)			2.00	2.22	2.44	2.68

50 Hz R449A (*)								
N°2999								
4 T condensation	5 T évaporation	(°C)	-35	-30	-25	-20	-15	-10
30	1 P frigorifique	(Watt)	238	331	445	582	744	935
	2 P absorbée	(W)	213	243	274	306	338	371
	3 I absorbée	(A)	1.63	1.72	1.82	1.94	2.07	2.22
40	1 P frigorifique	(Watt)	192	273	373	493	637	806
	2 P absorbée	(W)	219	255	292	330	369	410
	3 I absorbée	(A)	1.64	1.76	1.89	2.04	2.20	2.37
50	1 P frigorifique	(Watt)	147	217	303	407	531	679
	2 P absorbée	(W)	219	262	307	353	400	449
	3 I absorbée	(A)	1.63	1.79	1.96	2.13	2.33	2.53
60	1 P frigorifique	(Watt)			239	326	431	557
	2 P absorbée	(W)			318	373	430	489
	3 I absorbée	(A)			2.00	2.22	2.44	2.68

1 = cooling capacity 2 = power input 3 = current 4 = condensing temperature 5 = evaporating temperature

(*) Veuillez vous référer strictement aux Recommandations d'Utilisation et Bulletins Marketing Tecumseh du fait de la température de refoulement élevée pour les applications LBP.

(*) Due to very high discharge temperature especially on LBP conditions, please strictly refer to Tecumseh Guidelines & Marketing Bulletin when using this refrigerant.

Nota : Tecumseh se réserve le droit de modifier les informations contenues dans ce document sans préavis.

Note : Tecumseh reserves the right to change information contained in this document without notification.

© 2021 Tecumseh Products Company
All rights reserved